

# QUESTIONNAIRES ADRESSÉS AUX ÉLÈVES (3)

## Perceptions des élèves en lecture

---



DIRECTION  
LECTURE

Quelles perceptions l'élève a-t-il de lui-même en tant que lecteur? Les perceptions que chaque élève se fait de son environnement ne sont-elles pas les premières assises de sa motivation à lire? Comment permettre aux enseignantes et aux enseignants de cerner ces perceptions pour ensuite choisir de réaliser des interventions pédagogiques optimales?



Lors de l'élaboration des questionnaires destinés aux élèves du primaire et du secondaire, ce sont là des pistes qu'ont suivies Direction Lecture et la *Chaire de recherche en lecture et écriture chez le jeune enfant* de l'Université de Sherbrooke. Ces questionnaires ont été validés auprès de groupes d'élèves afin de s'assurer que les informations livrées couvrent les différentes facettes jugées déterminantes en lecture.

Un questionnaire a été conçu pour chacun des groupes suivants :

- le premier cycle du primaire;
- le deuxième et troisième cycle du primaire;
- les deux cycles du secondaire.

Ces outils informatisés permettent aux enseignantes et aux enseignants d'avoir rapidement accès aux réponses de leurs élèves. Voici quelques exemples des perceptions des élèves qui peuvent être mises en évidence :

- leur sentiment de compétence en lecture;
- la valeur et l'utilité qu'ils accordent à la lecture;
- leur motivation à lire (intrinsèque ou extrinsèque);
- leur capacité d'identifier des modèles-lecteurs;
- leur goût littéraire;
- leur point de vue sur la lecture dans différents contextes d'apprentissage.



Les réponses des élèves de la classe sont accessibles en ligne sous forme de graphiques. Différentes requêtes peuvent être adressées au logiciel afin de répondre au besoin d'information des enseignantes et des enseignants ou la direction d'école. Par exemple, dans un groupe, il est facile de comparer les réponses des garçons avec celles des filles au regard des habitudes de lecture soit à l'école ou à la maison. Il est aussi possible de suivre un élève afin de vérifier si ses perceptions ont été modifiées par les interventions réalisées.

Les enseignantes et les enseignants, une fois informés, peuvent avoir une influence positive et agir au regard de plusieurs facteurs jugés essentiels pour un développement maximal de la lecture. Connaître les perceptions de ses élèves au regard de plusieurs facettes de la lecture permet à l'enseignante et à l'enseignant d'optimiser le désir de chaque élève de devenir un lecteur pour la vie.

Toutes les données obtenues à partir de ces questionnaires sont confidentielles. Elles permettront assurément aux écoles de choisir des interventions pédagogiques adaptées aux besoins des élèves de chaque milieu.

# Nos coordonnées



Soit pour une seule classe ou pour toute l'école, la **direction d'école** peut, en 2 minutes, ouvrir un compte *Direction Lecture : Questionnaire aux élèves*. Il suffit de se rendre à l'adresse suivante : <http://lecture.learnquebec.ca>

Pour chacun des volets de Direction Lecture, information ou accompagnement :  
 Ghislaine.Bolduc@cshc.qc.ca      Richard.Migneault@mels.gouv.qc.ca

## REGROUPEMENTS THÉMATIQUES :

- Environnement littéraire (tous)
- Environnement littéraire (place de la famille dans la lecture)
- Environnement littéraire (l'influence des pairs, modèles lecteurs...)
- Habitudes de lecture
- Sentiment de compétence et d'efficacité personnelle
- Valeur accordée à la tâche, but fonction de la lecture (tous)
- Valeur accordée à la tâche, but fonction de la lecture : motivation extrinsèque
- Valeur accordée à la tâche, but fonction de la lecture : motivation intrinsèque
- Attitude au regard de la lecture
- Pratiques pédagogiques

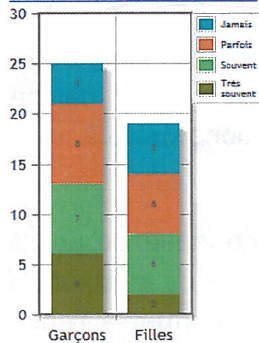
## QUESTIONS :

1.1 Généralement, je trouve que je...

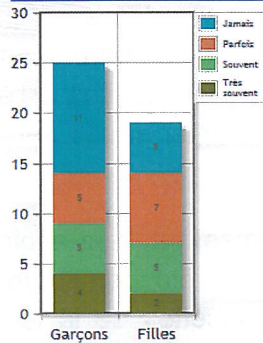
2.1 Je vois ma mère lire.

J'utilise les technologies (par exemple : un ordinateur, un téléphone intelligent ou une tablette électronique) pour :

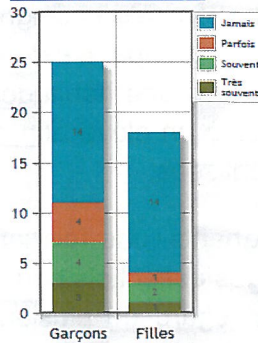
24.1 chercher des informations sur des...



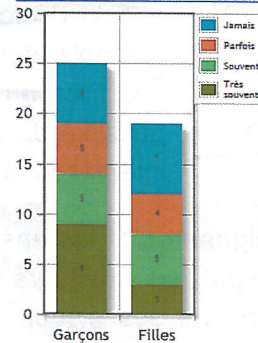
24.2 chercher des informations pour mes...



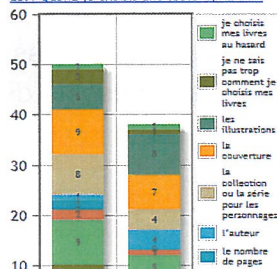
24.3 lire des livres électroniques



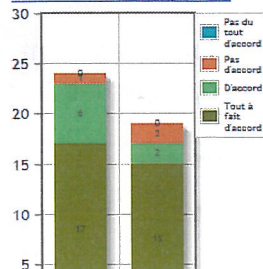
24.4 garder contact avec mes amies ou...



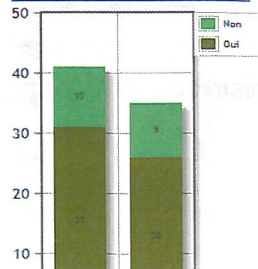
25.1 Quand je choisis une lecture, voici...



31.1 Je connais bien mes goûts en...



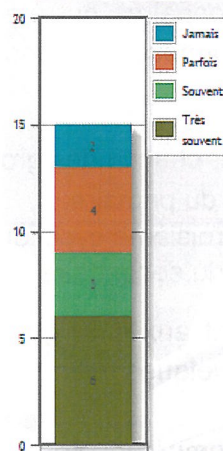
47.1 Dans la dernière semaine, j'ai lu...



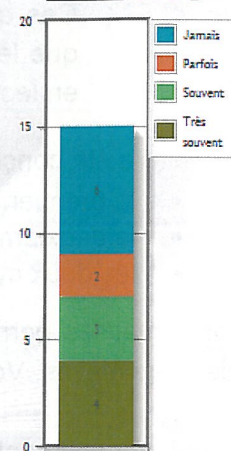
## Attitude au regard de la lecture

Je lis quand?

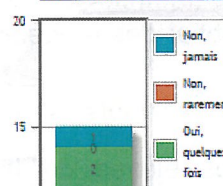
17.1 le soir avant de m'endormir



17.2 la fin de semaine



23.1 Je lis pour avoir de bonnes notes.



24.1 Je lis pour faire plaisir aux...

