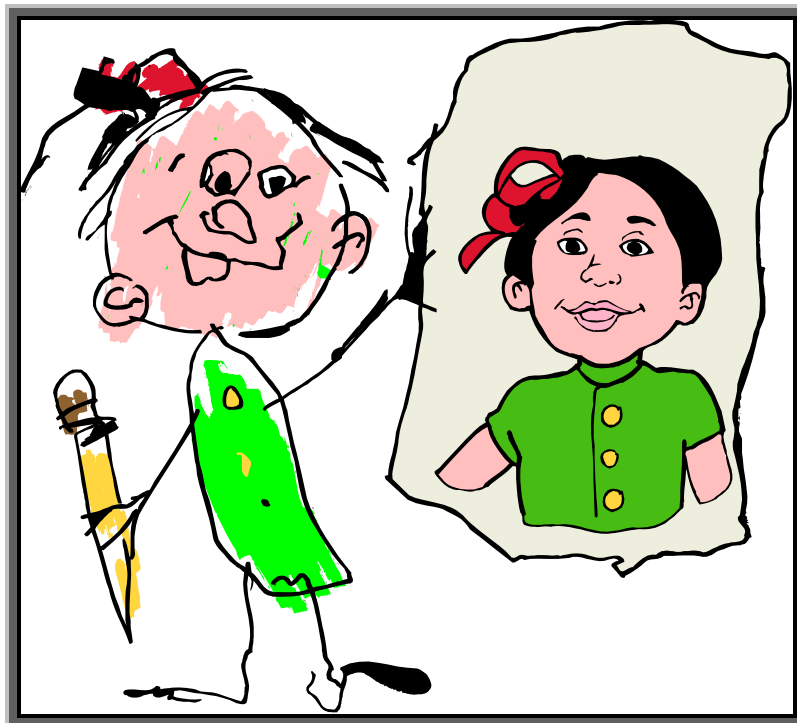


**Français**

**Primaire — 1<sup>er</sup> cycle**

# Ma fiche personnelle



**Écrire des textes variés**

**Guide**

*Bis*



## MISE À JOUR

Adaptation par Ginette Létourneau, consultante, en collaboration avec Claire Soucy, BIM, Société GRICS, à partir de l'instrument P014200.E30

Cette tâche est offerte aux enseignants comme outil complémentaire aux situations complexes pour développer et évaluer la compétence *Écrire des textes variés*. Cette tâche est conforme aux orientations du *Programme de formation de l'école québécoise*. C'est dans cette perspective que l'on y a inclus, pour les enseignants, les éléments suivants : des indications pour les trois temps de l'intervention en classe, une grille de correction adaptée au cycle visé et des pistes de prolongement de la tâche. Pour les élèves, la tâche renferme un projet d'écriture signifiant, des outils de révision du texte et d'autoévaluation. Un questionnaire de rétroaction a été intégré pour permettre aux utilisateurs de nous communiquer leurs commentaires concernant cette tâche.

## RÉVISION LINGUISTIQUE

Martine Lortie, BIM, Société GRICS

## INFORMATISATION

Sylvie Langlais, BIM, Société GRICS

## ILLUSTRATIONS

<http://www.clipart.com>

---

*Note* Dans ce document, la forme masculine désigne aussi bien les femmes que les hommes.





# D

## DESCRIPTION DU CONTENU DE LA TÂCHE

### COMPÉTENCE

Français : Écrire des textes variés.

### TYPE DE TEXTE

Texte courant (texte qui décrit : description d'une personne)

### GENRE DE TEXTE

Fiche descriptive (appelée ici *fiche personnelle*)

### INTENTION

Se faire connaître.

### CONTEXTE DE RÉALISATION

Constituer un cartable des fiches personnelles des élèves de la classe.

### PUBLIC CIBLE

Les élèves de la classe

### DURÉE

1 h 45

### MATÉRIEL

- Cahier de l'élève
- Outils de référence avec lesquels les élèves sont familiers : liste de mots, dictionnaire, ouvrages de référence divers, liste de stratégies, etc.
- Pour tous les élèves : une photographie récente d'eux-mêmes, ex. : photo d'école (facultatif)
- Une reliure à anneaux (ou tout autre matériel : une boîte, des transparents protecteurs, etc.) pour y insérer les fiches des élèves
- Une enveloppe contenant des étiquettes sur lesquelles sont écrits les noms des élèves

### OUTIL D'ÉVALUATION

Grille de correction





# DÉROULEMENT

## MA FICHE PERSONNELLE

Les élèves écrivent une fiche personnelle dans laquelle ils font une description d'eux-mêmes dans le but de se faire connaître des autres élèves de la classe en début d'année scolaire.

### PHASE DE PRÉPARATION (30 MINUTES)

- Profiter du début de l'année scolaire pour tester la connaissance que les élèves ont les uns des autres. Leur faire vivre la mise en situation suivante :
  - Insérer dans une enveloppe le nom des élèves de la classe.
  - Tirer un nom au hasard.
  - Demander aux autres élèves de dire oralement ce qu'ils connaissent de cet élève.
  - Refaire le même questionnement à partir de quatre à cinq autres noms d'élèves.
- À la suite de cette activité, animer une discussion à partir des questions suivantes :
  - ◆ *Connaissez-vous bien ces élèves?* (nommer les personnes dont le nom a été tiré)
  - ◆ *Pourquoi serait-il intéressant de mieux faire connaissance?*
  - ◆ *Que pourrait-on faire pour mieux se connaître?*
  - ◆ *Quels seraient les avantages de le faire par écrit?*
- Laisser les élèves s'exprimer sur ces questions. Discuter de leur intérêt à écrire une fiche personnelle et s'assurer que les élèves saisissent la pertinence de cette tâche d'écriture en leur précisant qu'une description écrite leur permettra de présenter les élèves de la classe à leurs parents et même d'y revenir plus tard dans l'année, au besoin.
- Aider les élèves à bien cerner le genre de texte qu'ils auront à écrire en les invitant à dire ce qu'est une « fiche personnelle » pour eux. Au besoin, leur préciser qu'il s'agit d'une espèce de fiche d'identité sur laquelle ils écrivent des phrases pour se décrire. S'il y a lieu, leur montrer un exemple de ce genre de texte.
- Informer les élèves que leurs fiches personnelles seront rassemblées dans une reliure à anneaux.
- Poursuivre la discussion pour aider les élèves à se préparer à écrire à l'aide des questions suivantes.
  - ◆ *Que voulez-vous faire remarquer de votre apparence physique?* (ex. : le seul garçon de la classe à avoir les cheveux blonds, un goût pour les vêtements rouges, des lunettes qui me font ressembler à Harry Potter, une voix forte, des traits qui indiquent mes origines, etc.)
  - ◆ *Quels talents ou quels traits de caractère voulez-vous communiquer aux autres?* (Patient, très bonne au karaté, souriant, têtue, boudeur, etc.)



- ◆ *Qu'aimez-vous faire à l'école?*
- ◆ *Quel rêve ou quel souhait aimeriez-vous réaliser d'ici la fin de l'année? (ex. : me faire beaucoup d'amis, apprendre beaucoup de choses, etc.)*
- Écrire au tableau des mots ou des groupes de mots à partir des suggestions des élèves sous forme de carte d'exploration ou en colonnes. Ces mots pourront être utilisés par les élèves dans leur texte.
- Distribuer aux élèves le *Cahier de l'élève*, en faire le survol avec eux afin de leur donner une idée d'ensemble du travail qu'ils auront à faire. Lire collectivement les consignes de travail à la page 1.
- Au cours du survol, questionner les élèves sur les stratégies d'écriture qu'ils connaissent et sur leur démarche habituelle de travail. En profiter pour revoir avec eux les stratégies d'écriture notées dans leur répertoire, dans leur manuel de français, sur des affiches, etc.
- Au besoin, les noter au tableau ou sur de grandes feuilles afin que les élèves puissent y référer tout au long de la tâche d'écriture.
- Inviter les élèves à planifier leur texte individuellement en notant des mots-clés pour chacune des parties de la fiche personnelle. Ils peuvent choisir des mots ou des groupes de mots parmi ceux qui sont notés au tableau ou dans les listes de mots de la classe (*Cahier de l'élève*, page 2).

## PHASE DE RÉALISATION (60 MINUTES)

- Inviter les élèves à écrire leur première version. Au besoin, leur rappeler de consulter les stratégies d'écriture vues en classe.
- Les encourager à faire lire leur premier jet à un autre élève afin de recevoir des suggestions d'amélioration de leur fiche personnelle. Au besoin, leur proposer les questions suivantes pour les guider dans leur discussion :
  - ◆ *Mon apparence physique est-elle bien décrite? Me reconnaît-on bien?*
  - ◆ *Apprend-on quelque chose de nouveau sur moi?*
  - ◆ *Qu'est-ce qui pourrait être amélioré dans ce texte?*
- Laisser aux élèves le temps nécessaire pour améliorer leur texte. Leur préciser de faire les ajouts (de mots, groupes de mots ou phrases), s'il y a lieu, aux endroits requis entre les lignes.
- Inviter les élèves à réviser et corriger leur texte en lisant les questions de la liste de vérification avec eux (*Cahier de l'élève*, page 5). À l'aide des exemples, s'assurer qu'ils comprennent les traces à laisser sur leur propre texte.
- Accorder aux élèves quelques minutes après la lecture de chaque question pour faire les vérifications, laisser des marques sur leur propre texte et apporter les corrections nécessaires.

- Prendre note que cette démarche de révision ainsi que les traces de correction peuvent être remplacées par la démarche ou les traces adoptées dans la classe. Il est également possible de ne pas fournir cette page aux élèves et plutôt de la récrire au tableau.
- Inviter les élèves à récrire leur fiche personnelle au propre en prêtant attention à la mise en page particulière à ce genre de texte et à la calligraphie (*Cahier de l'élève*, page 6). Dans l'espace prévu, ils peuvent faire leur portrait ou coller leur photo.
- Leur suggérer de relire leur fiche personnelle une dernière fois et de bien vérifier de ne pas avoir oublié de corrections.
- Rassembler les fiches personnelles dans une reliure à anneaux ou dans tout autre document choisi et discuter avec les élèves de la façon de rendre ce document disponible afin que tous apprennent à mieux connaître les élèves de la classe. Des suggestions : l'assigner à un élève par jour afin qu'il puisse l'apporter un soir à la maison; le rendre disponible avec les autres livres de la bibliothèque de la classe; le mettre à un endroit spécial de la classe afin que tout un chacun puisse aller le consulter dans ses moments libres, etc.

## PHASE D'INTÉGRATION (15 MINUTES)

- Amener les élèves à faire un retour sur la tâche à partir des questions suivantes :
  - ◆ *À votre avis, pourquoi ces fiches personnelles permettent-elles de mieux vous faire connaître?*
  - ◆ *À qui d'autres dans l'école, la reliure des fiches pourrait-elle être utile? (aux suppléants, à la direction de l'école, aux enseignants-spécialistes, etc.)*
- Proposer aux élèves d'évaluer leur démarche d'écriture à partir du questionnaire suivant :
  - ◆ *Quelle action vous a surtout aidés à planifier votre texte? La discussion en classe? La cueillette des mots au tableau? Le choix des mots-clés dans votre cahier?*
  - ◆ *Comment avez-vous rédigé votre brouillon? Plutôt difficilement ou plutôt facilement? Expliquez votre réponse.*
  - ◆ *Que pensez-vous des traces de correction laissées sur votre brouillon? En quoi vous ont-elles été utiles?*
  - ◆ *Que pensez-vous de la présentation de votre fiche personnelle? Est-elle attrayante pour les personnes qui la consulteront? Pourquoi dites-vous cela?*
- Susciter un contexte d'entrevue individuelle ou de petites équipes pour amener les élèves à évaluer globalement leur tâche d'écriture. Leur poser les questions suivantes :
  - ◆ *Quel aspect de ta fiche personnelle te fait particulièrement bien connaître?*
  - ◆ *Que changerais-tu dans ta fiche si c'était à refaire?*
  - ◆ *Quel aspect de toi-même aimerais-tu mieux faire connaître? Pourquoi?*

## PISTES DE PROLONGEMENT POSSIBLES

- Rendre la reliure des fiches personnelles disponible pour toute personne de l'école qui désire mieux connaître les élèves de la classe (nouveau suppléant, invité en classe, direction de l'école, orthopédagogue, enseignants de la deuxième année du cycle ou du deuxième cycle, etc).
- Convenir avec les élèves d'une façon de faire connaître aux adultes de l'école l'existence de ce document et son utilité (ex. : affiches dans la classe et dans la salle du personnel, désignation de messagers qui diffusent la nouvelle, prêt de la reliure dans la salle du personnel pour quelques jours, etc.).
- Vers la fin de l'année scolaire, proposer aux élèves de reprendre leur fiche personnelle et de trouver les changements qui les caractérisent. Ces changements peuvent déboucher sur des discussions entre les élèves ou sur de nouveaux textes.
- Proposer à une autre classe du premier cycle (ou à une classe de correspondants) de faire une reliure de fiches personnelles semblable et organiser un échange des reliures pour une durée limitée afin que les élèves apprennent à mieux se connaître.
- Inviter les élèves à faire une reliure de fiches personnelles sur le personnel de l'école. En équipe, les élèves choisissent un adulte de l'école, l'interrogent et décrivent cette personne à l'aide de sa fiche personnelle. Cette reliure pourrait permettre aux élèves de la classe (et d'autres classes) de mieux connaître les adultes avec qui ils sont en contact presque quotidiennement.