



Approche orientante à l'école



ACTIVITÉ

Cycle ou niveau : 3 ^e cycle du primaire
Discipline(s) d'enseignement : Français, sciences et technologies
Titre de l'activité : Les carrières de la santé humaine et animale
Domaine(s) général(aux) de formation : Orientation et entrepreneuriat
Compétence(s) transversale(s) : <ul style="list-style-type: none">- Exploiter l'information- Exploiter les technologies de l'information et de la communication- Structurer son identité- Communiquer de façon appropriée
Durée : 120 à 180 minutes
Description générale : Les élèves pigent une carte-carrière reliée soit à la santé humaine ou animale et ils effectuent une recherche sur la carrière pigée à l'aide d'Internet et de livres. Suite à leur recherche, les élèves font un exposé oral traitant du fruit de leur recherche. Finalement, les élèves effectuent une introspection leur permettant de réfléchir à leurs intérêts pour une ou plusieurs carrières reliées à la santé humaine ou animale. S'ils se rendent compte qu'ils n'ont aucun intérêt pour les carrières présentées durant cette activité, ils doivent trouver une carrière qui les intéresse et expliquer pourquoi.
Volet de l'approche orientante : Je me découvre et j'élargis mes horizons
Thème(s) de l'approche orientante : Mes qualités, mes talents et ma ville
Apprentissage(s) en lien avec l'approche : Identification de métiers ou de professions présents dans sa ville pour lesquels ses qualités et talents sont requis.
Matériel requis : <ul style="list-style-type: none">- pots de pilules- une tige de bois- une ficelle- un bout de broche- un rectangle de styro-mousse
Déroulement : Préparation de l'activité : La santé animale : <ul style="list-style-type: none">- Construire une canne à pêche avec une tige de bois, une ficelle et un bout de broche- Faire plastifier les cartes-carrières reliées à la santé animale- Percer un trou dans le coin des cartes-carrières à l'aide d'un poinçon

- Teindre en bleu un rectangle de styro-mousse (pour faire l'effet d'une rivière)
- Planter les cartes-carrières dans le rectangle de styro-mousse afin que les élèves puissent les pêcher avec la canne à pêche.

La santé humaine :

- Mettre chacune des cartes-carrières dans des pots de pilules

Cours 1 :

- Tu dois soit pêcher une carte-carrière reliée à la santé animale ou prendre un pot de pilules qui contient une carte-carrière reliée à la santé humaine. Les carrières qu'on retrouve dans cette activités sont majoritairement présentes dans la ville.
- Tu dois faire une recherche sur la carrière que tu as pigée. Pour t'aider dans ta recherche, tu auras une feuille avec des questions à répondre.

Cours 2 :

- Tu devras présenter oralement le métier ou la profession que tu as pigé aux autres élèves de ta classe. Ta présentation devra durer au minimum deux minutes. Pour t'aider à réaliser ta présentation, sers-toi de la feuille de questions prévue à cet effet.
- Tu auras à remplir une fiche d'introspection qui te donnera l'occasion de te questionner sur tes intérêts par rapport aux carrières de la santé humaine et animale.
- Faire un retour en grand groupe sur les intérêts des élèves par rapport à ces carrières. Vérifier ce que l'activité leur a appris.

Personne(s)-ressource(s) et date : Marie-Claude Lesage (conseillère en orientation) et Denise Dugal (enseignante). 2002-2003.

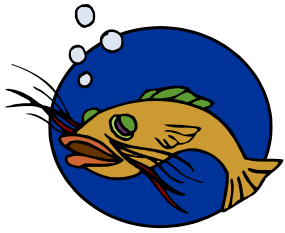
Autre :

Document(s) joint(s) : OUI (voir à la page suivante)

non

*Pour davantage d'information sur cette activité vous pouvez également consulter le ou la conseiller(ère) d'orientation de votre école.

Technicien, technicienne en
aquiculture



Ornithologue



Aquiculteur,
Aquicultrice



Agent de conservation de la faune



Biologiste de la vie aquatique



Capitaine de bateau de pêche



Pêcheur



Technicien, technicienne en santé animale



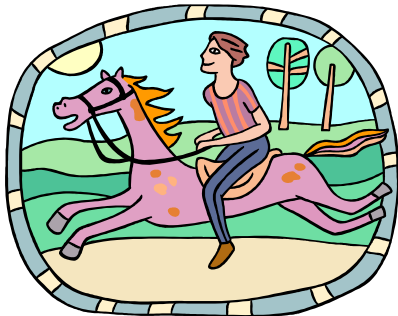
Vétérinaire



Virologiste



Technicien, technicienne équin



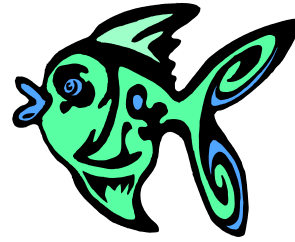
Technologiste en production animales



Herpétologiste



Ichtyologiste



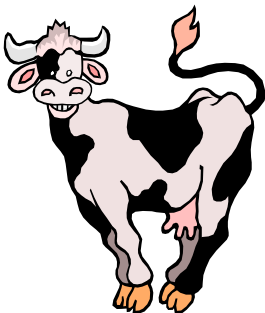
Technicien, technicienne en écologie
appliquée



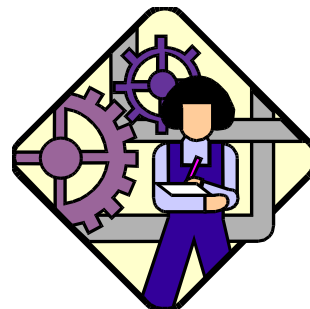
Inspecteur, inspectrice des produits
animaux



Agronome en production animale



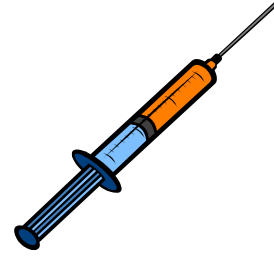
Ingénieur, ingénieure en système
aquicole



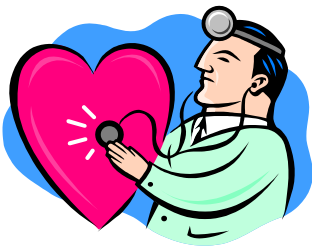
Allergologue



Anesthésiste réanimateur



Cardiologue



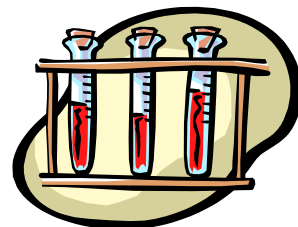
Chirurgien, chirurgienne



Infirmier, infirmière auxiliaire



Immunologue



Infirmier, infirmière



Podiatre



Omnipraticien, omnipraticienne



Technicien, technicienne en radio-
oncologie



Optométriste



Oto-Rhino-Laryngologiste



Psychiatre



Préposé aux bénéficiaires



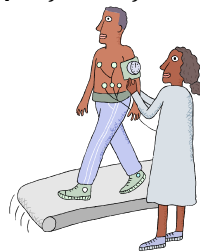
Technologue en médecine nucléaire



Chiropraticien, chiropraticienne



Technicien, technicienne en électrophysiologie médicale



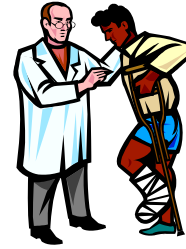
Inhalothérapeute



Expert médico-légal



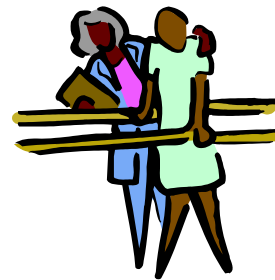
Technicien, technicienne en réadaptation physique



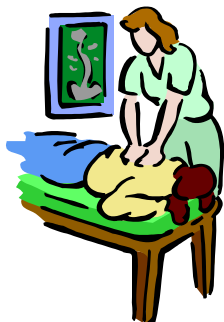
Pharmacien, pharmacienne



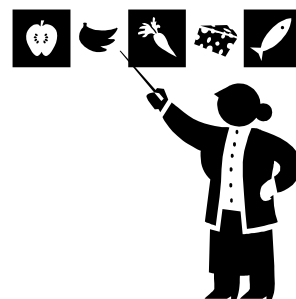
Ergothérapeute



Physiothérapeute



Diététiste



Approche orientante à l'école

Consignes pour l'activité

Titre de l'activité : La santé humaine et animale

Durée : 2 périodes

Déroulement :

Cours 1 :

- a) Tu dois soit pêcher une carte-carrière reliée à la santé animale soit prendre un pot de pilules qui contient une carte-carrière reliée à la santé humaine.
- b) Tu dois faire une recherche sur la carrière que tu as pigée. Pour t'aider dans ta recherche, tu auras une feuille avec des questions à répondre.

Cours 2 :

- a) Tu devras présenter oralement le métier ou la profession que tu as pigée aux autres élèves de ta classe. Ta présentation devra durer au minimum deux minutes. Pour t'aider à réaliser ta présentation, sers-toi de la feuille de questions prévue à cet effet.
- b) Tu auras à remplir une fiche d'introspection qui te donnera l'occasion de te questionner sur tes intérêts par rapport aux carrières de la santé humaine et animale.

Approche orientante à la C.S. de l'Énergie, Marie-Claude Lesage c.o. (2002-2003)

Nom : _____
Groupe : _____



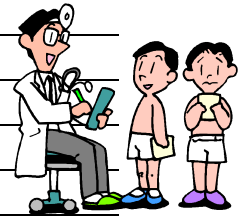
LA SANTÉ HUMAINE ET ANIMALE

Fiche de recherche

Titre de la carrière:



1. Avant de débiter ta recherche, note ce que tu connais déjà à propos de cette carrière?



Informations recueillies

2. Définition :

3. Salaire :

Approche orientante à la C.S. de l'Énergie, Marie-Claude Lesage c.o. (2002-2003)

4. Formation (secondaire, collégiale, universitaire):

5. Titre de la formation :

6. Durée de la formation:

7. Intérêts requis :

Définition : c'est une force qui pousse l'individu à s'engager dans une activité et à en retirer de la satisfaction (adapté d'Isabelle Falardeau et de Roland Roy, S'orienter malgré l'indécision, 1999).

8. Aptitudes requises :

Définition : disposition innée et/ou acquise pour exercer une activité (SQDM, 1996 et Carrefour Jeunesse emploi, 2000).

9. Milieu de travail :

10. Principales catégories d'employeurs :

Approche orientante à la C.S. de l'Énergie, Marie-Claude Lesage c.o. (2002-2003)

Feuille de préparation pour la
présentation orale et le texte écrit

1. Présente la carrière que tu as pigée en te servant de tes feuilles de recherche.
 2. Penses-tu posséder les qualités nécessaires pour exercer cette profession?
 3. Crois-tu posséder les talents requis pour faire ce métier ou cette profession?
 4. Explique aux autres élèves les raisons pour lesquelles tu aimerais ou n'aimerais pas pratiquer cette carrière plus tard.
 5. Si tu ne veux pas exercer cette carrière dans le futur, qu'est-ce que tu aimerais faire comme travail?
-

Nom : _____
École : _____



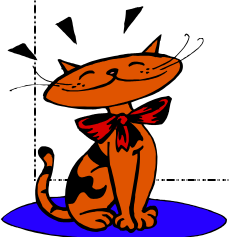
LA SANTÉ HUMAINE ET ANIMALE

Fiche d'introspection



A) SI LES CARRIÈRES DE LA SANTÉ HUMAINE ET ANIMALE T'INTÉRESSENT

1. QUELLE EST LA CARRIÈRE QUI T'INTÉRESSE LE PLUS PARMI CELLES QUI T'ONT ÉTÉ PRÉSENTÉES LORS DE CETTE ACTIVITÉ?
2. POURQUOI T'INTÉRESSES-TU À CETTE CARRIÈRE?
3. PENSES-TU POSSÉDER LES QUALITÉS NÉCESSAIRES POUR PRATIQUER CETTE CARRIÈRE?
4. CROIS-TU AVOIR LES TALENTS NÉCESSAIRES POUR EXERCER CE MÉTIER OU CETTE PROFESSION ?



LA SANTÉ HUMAINE ET ANIMALE

Fiche d'introspection

B) SI TU N'AS PAS D'INTÉRÊTS POUR LES CARRIÈRES DE LA SANTÉ HUMAINE OU ANIMALE

1. S'IL N'Y A AUCUNE CARRIÈRE QUI T'INTÉRESSE PARMİ CELLES PRÉSENTÉES, COMMENT EXPLIQUES-TU CELA? QU'EST-CE QUI TE DÉPLAIT DANS LES CARRIÈRES RELIÉES À LA SANTÉ?

2. À QUELLE CARRIÈRE T'INTÉRESSES-TU PRÉSENTEMENT? POURQUOI?

3. PENSES-TU POSSÉDER LES QUALITÉS NÉCESSAIRES POUR EXERCER CETTE CARRIÈRE? SI OUI, LESQUELLES?

4. CROIS-TU AVOIR LES TALENTS REQUIS POUR PRATIQUER CE MÉTIER OU CETTE PROFESSION?

