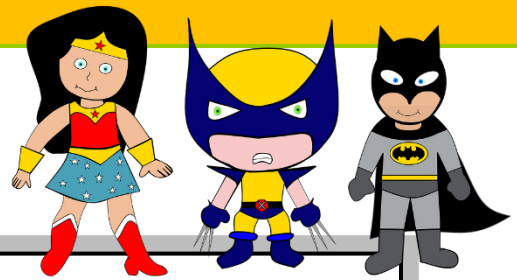


FRANÇAIS / APPROCHE ORIENTANTE
Situation d'apprentissage
3^e cycle du primaire

COSP
1



Histoires de super héros

Séquence 1 : Des qualités super héroïques...

Séquence 2 : Un récit fantasmagorique!

Situation d'apprentissage élaborée par
Isabelle Blais, Francine Jourdain et Nathalie Labonté, CISEP
Commission scolaire des Sommets

Intention pédagogique

- ✓ Amener l'élève à découvrir certaines qualités entrepreneuriales
- ✓ Amener l'élève à prendre conscience de certaines composantes de son profil personnel
- ✓ Favoriser l'estime de soi

Production attendue

- ✓ L'élève fera l'écriture d'un récit fantastique.

Brève description de la situation et/ou de la question problème

Après avoir découvert des qualités entrepreneuriales, l'élève devra écrire un récit fantastique dans lequel il sera le héros principal. La tâche d'écriture lui permettra de démontrer ce qu'il aura découvert sur lui-même.

Contenu en orientation scolaire et professionnelle (COSP)

Axe de connaissance

Soi, aspect personnel

COSP et résultat attendu

Champs d'intérêt et aptitudes : produire* une description de soi en termes d'intérêts et d'aptitudes.

*Définition de la stratégie d'apprentissage « produire » : Extérioriser de mémoire ou exprimer de manière concrète les connaissances jugées pertinentes. Exemples : écrire, dire à voix haute ou dessiner ce qu'on sait sur un sujet. (source : MEES, dossier COSP, Stratégies d'apprentissage, 2018)

Éléments du programme de formation ciblés

Domaine général de formation

Orientation et entrepreneuriat

Axe de développement

Conscience de soi, de son potentiel et de ses modes d'actualisation

Compétences transversales sollicitées

D'ORDRE INTELLECTUEL

Mettre en œuvre sa pensée Créatrice

D'ORDRE PERSONNEL ET SOCIAL

Structurer son identité

Discipline et compétences disciplinaires ciblées

Discipline : Français

Compétence : Écrire des textes Variés

Déroulement *Séquence 1*

Phase de préparation

Activités ou tâches	Matériel requis Ressources mobilisées
<ol style="list-style-type: none"> 1. L'enseignant présente les intentions pédagogiques et fait une brève description de la situation d'apprentissage. 2. L'enseignant demande aux élèves quelles sont les caractéristiques d'un super héros. 3. L'enseignant propose à l'élève de valider sa perception en réalisant l'activité. 	

Phase de réalisation

Activités ou tâches	Matériel requis Ressources mobilisées
<p style="text-align: center;">Partie 1 : Visionnement de la vidéo</p> <ol style="list-style-type: none"> 1. L'enseignant présente les qualités entrepreneuriales et s'assure de la compréhension des élèves. 2. Il explique les consignes et précise que chacune des qualités entrepreneuriales doit être associée au moins une fois. 3. Les élèves visionnent la vidéo « Presque héros ». 4. Durant le visionnement, l'enseignant fait une pause après chaque séquence vidéo (les pauses sont identifiées dans la vidéo). 5. À chaque pause, l'élève identifie dans son cahier la principale qualité manifestée dans la séquence vidéo. 6. Une fois le visionnement terminé, l'enseignant fait la correction en groupe. <p style="text-align: center;">Partie 2 : Test sur les qualités entrepreneuriales</p> <ol style="list-style-type: none"> 1. L'enseignant présente la 2^e partie de la séquence qui permettra à l'élève d'identifier des qualités qu'il possède. 2. L'enseignant explique les consignes pour compléter le test. 3. Les élèves complètent le test et compilent les résultats. 	<p>Ordinateur et projecteur multimédia</p> <p>Vidéo YouTube : Presque héros...le pouvoir de changer les choses!</p> <p>Cahier de l'élève</p> <p>Annexe</p> <hr/> <p style="text-align: center;">Traces à recueillir</p> <p>Compilation du test sur les qualités entrepreneuriales</p>

Phase d'intégration

Activités ou tâches	Matériel requis Ressources mobilisées
<ol style="list-style-type: none"> 1. L'enseignant demande aux élèves si leur perception des caractéristiques du super héros a changée suite à l'activité. 2. L'enseignant fait un retour sur le test et questionne les élèves sur leurs résultats. 	<p>Brochure : Guider l'élève vers l'analyse réflexive</p>

Déroulement *Séquence 2*

Phase de préparation

Activités ou tâches	Matériel requis Ressources mobilisées
<ol style="list-style-type: none"> 1. L'enseignant annonce aux élèves qu'ils auront à composer un récit dont ils seront le super héros. 2. L'enseignant questionne les élèves sur les super héros. Exemple : quel est votre super héros préféré? Pourquoi? 3. L'enseignant présente aux élèves une bande dessinée de super héros et en fait la lecture en groupe. 	<p>Consultez le document « BD super héros, 3^e cycle du primaire ».</p>

Phase de réalisation

Activités ou tâches	Matériel requis Ressources mobilisées
<ol style="list-style-type: none"> 1. L'enseignant fait un retour avec les élèves sur les qualités entrepreneuriales et sur le résultat de leur test. 2. L'enseignant explique les consignes aux élèves en insistant sur le fait qu'à la lecture des péripéties du récit, le lecteur sera en mesure de reconnaître les qualités entrepreneuriales du super héros. 3. Les élèves rédigent leur plan d'écriture. (L'enseignant peut en faire la vérification). 4. Les élèves écrivent leur texte provisoire. Ensuite, ils procèdent à la démarche habituelle de révision et de correction de leur texte. 5. Les élèves écrivent la version définitive de leur texte. 	<p>Compilation du test sur les qualités entrepreneuriales</p>
	<p>Traces à recueillir Récits rédigés par les élèves</p>

Phase d'intégration

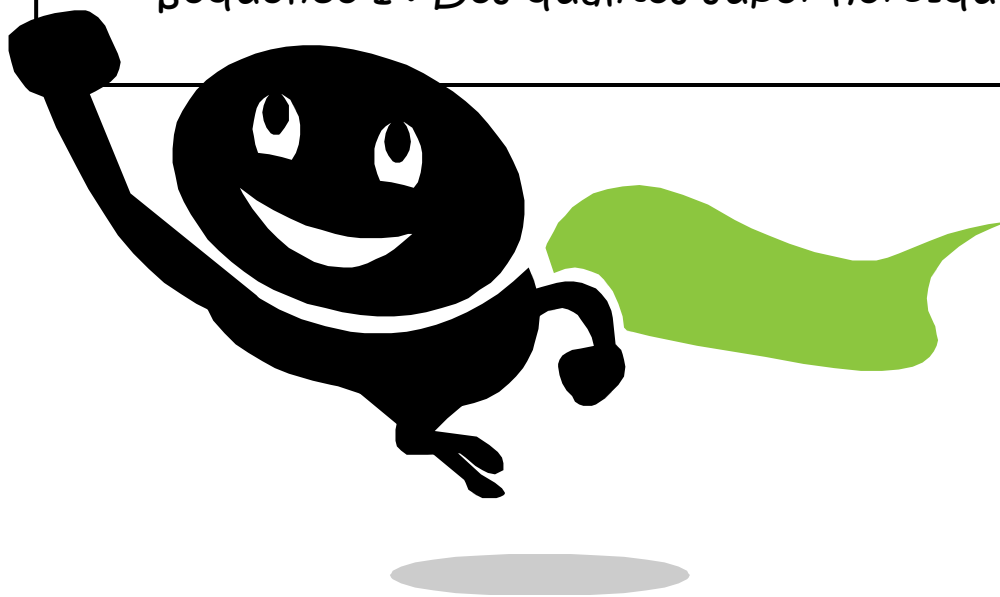
Activités ou tâches	Matériel requis Ressources mobilisées
<ol style="list-style-type: none"> 1. Demander aux élèves ce qu'ils ont apprécié de l'activité et ce qui a été facile et difficile pour eux. 2. L'enseignant demande aux élèves d'identifier une qualité entrepreneuriale qu'il souhaiterait développer durant les semaines à venir. 3. L'enseignant pourrait proposer aux élèves de faire la lecture du récit d'un camarade de sa classe et d'identifier les qualités entrepreneuriales qu'ils reconnaissent. 	

Cahier de l'élève

Nom : _____

Histoires de super héros

Séquence 1 : Des qualités super héroïques...





Autonomie

- Devant un problème, chercher par soi-même une solution.

Esprit d'équipe

- Travailler avec d'autres pour atteindre le but visé.

Persévérance

- Faire encore et encore la même chose jusqu'à l'obtention d'un résultat.

Solidarité

- Accepter de se sentir responsable des choix et décisions du groupe.

Créativité

- Imaginer, inventer quelque chose de nouveau.

Sens des responsabilités

- Respecter nos engagements et réaliser ce qui a été convenu.

Détermination

- S'engager à atteindre notre objectif tout en contrôlant le stress et les émotions.

Initiative

- Entreprendre une tâche avant qu'elle ne me soit attribuée.

Leadership

- Guider et entraîner les autres dans une réalisation.

Débrouillardise

- Avoir recours à ses connaissances et à ses habiletés pour faire face à un imprévu.

Consigne :

Après chacune des séquences vidéo, choisis dans la banque de qualités entrepreneuriales, la principale qualité manifestée. Toutes les qualités doivent être utilisées au moins une fois.

Banque de qualités entrepreneuriales			
Autonomie	Créativité	Débrouillardise	Détermination
Esprit d'équipe	Leadership	Persévérance	Sens des responsabilités
Solidarité	Initiative		

Vidéo 1

IPOD NINJA



L'IPOD NINJA est emprisonné dans le tiroir du bureau de l'enseignant. Pour se sortir de là, il utilisera tout son savoir-faire ninja.

D'après toi, quelle est la principale qualité entrepreneuriale démontrée?

Ta réponse : _____

Réponse du groupe : _____

Vidéo 2

CHEF CASIER



Dans le corridor de l'école, le CHEF CASIER fait son inspection. Il manifeste son mécontentement aux plus désordonnés, et se montre très satisfait en constatant l'ordre des autres.

D'après toi, quelle est la principale qualité entrepreneuriale démontrée?

Ta réponse : _____

Réponse du groupe : _____

Banque de qualités entrepreneuriales

Autonomie
Esprit d'équipe
Solidarité

Créativité
Leadership
Initiative

Débrouillardise
Persévérance

Détermination
Sens des responsabilités

Vidéo 3

BOULE DE
GOMME



Dans la cour d'école, il y a des gommes collées sur le sol. Les gommes commencent à se décoller et s'unissent pour former une très grosse boule qui roulera jusqu'à la poubelle.

D'après toi, quelle est la principale qualité entrepreneuriale démontrée?

Ta réponse : _____

Réponse du groupe : _____

Vidéo 4

SAVANTS FOUS



Les SAVANTS FOUS aiment tenter toutes sortes d'expériences. Pour leur dernière démonstration, ils ont utilisé le squelette du laboratoire pour en faire une...

D'après toi, quelle est la principale qualité entrepreneuriale démontrée?

Ta réponse : _____

Réponse du groupe : _____

Banque de qualités entrepreneuriales

Autonomie
Esprit d'équipe
Solidarité

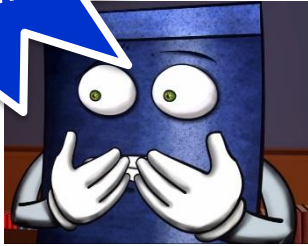
Créativité
Leadership
Initiative

Débrouillardise
Persévérance

Détermination
Sens des responsabilités

Vidéo 5

SUPERLIVRE



A la bibliothèque de l'école, les livres volent d'une étagère à l'autre et s'amuse follement sauf un livre qui a toujours peur de voler. Pourtant, ce soir-là, il trouvera la force de le faire.

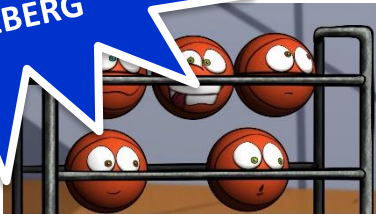
D'après toi, quelle est la principale qualité entrepreneuriale démontrée?

Ta réponse : _____

Réponse du groupe : _____

Vidéo 6

BALLONS ICEBERG



Au gymnase, c'est la rigolade pour les ballons de basket-ball jusqu'à ce que leur support de rangement menace de tomber. Chacun a son idée sur la façon de s'en sortir, mais ils devront choisir ensemble la meilleure stratégie.

D'après toi, quelle est la principale qualité entrepreneuriale démontrée?

Ta réponse : _____

Réponse du groupe : _____

Banque de qualités entrepreneuriales

Autonomie
Esprit d'équipe
Solidarité

Créativité
Leadership
Initiative

Débrouillardise
Persévérance

Détermination
Sens des responsabilités

Vidéo 7

MIROIR BOND



MIROIR BOND se sauve de son casier et se rend devant une machine distributrice. Commencera alors une laborieuse ascension à l'intérieur de la machine. L'objectif : se procurer un mouchoir et s'essuyer!

D'après toi, quelle est la principale qualité entrepreneuriale démontrée?

Ta réponse : _____

Réponse du groupe : _____

Vidéo 8

SAUVETEUR MASQUÉ



Les chaises dansent dans le local de musique. Heureusement, le SAUVETEUR MASQUÉ qui passait par là s'aperçoit que des baguettes de tambour sont en danger.

D'après toi, quelle est la principale qualité entrepreneuriale démontrée?

Ta réponse : _____

Réponse du groupe : _____

Banque de qualités entrepreneuriales

Autonomie
Esprit d'équipe
Solidarité

Créativité
Leadership
Initiative

Débrouillardise
Persévérance

Détermination
Sens des responsabilités

Vidéo 9

MICRO-ONDES COWBOY



A la cafétéria, un micro-ondes très sale et aussi très débrouillard décide de mettre à profit toutes ses ressources pour commencer sa journée bien propre, et devra user de stratégie pour y arriver.

D'après toi, quelle est la principale qualité entrepreneuriale démontrée?

Ta réponse : _____

Réponse du groupe : _____

Vidéo 10

XAVIER



Le matin, très tôt, un petit garçon entre dans l'école et constate tout le désordre (bibliothèque, casiers, salle de musique, etc.). À son expression de résignation, un peu amusée, on comprend que ce n'est probablement pas la première fois qu'il assiste à cela. Comme les autres fois, il aura l'idée d'arranger les choses.

D'après toi, quelle est la principale qualité entrepreneuriale démontrée?

Ta réponse : _____

Réponse du groupe : _____

Mes qualités super héroïques



Voici un petit test qui te permettra d'identifier certaines qualités entrepreneuriales que tu possèdes. Ça t'intéresse de connaître lesquelles ?

Lis chacun des énoncés et accorde-toi une cote de 0 à 4. Compile ensuite tes résultats à la fin du test en inscrivant ta cote vis-à-vis chaque numéro d'énoncé. Fais le total pour chaque qualité et reporte la somme obtenue sur l'histogramme.

Sois attentif à chaque énoncé ; la validité de ton test en dépend.

Série 1

1. Je peux travailler seul ou seule.
0 1 2 3 4
2. Je mets une touche personnelle à mon travail.
0 1 2 3 4
3. J'essaie et je prends des risques.
0 1 2 3 4
4. Je prends les moyens pour atteindre les objectifs fixés.
0 1 2 3 4
5. Je pose des gestes de ralliement.
0 1 2 3 4
6. Je suis capable de guider et rassembler les autres pour atteindre un but commun.
0 1 2 3 4
7. Je fais preuve de patience dans la réalisation d'une tâche.
0 1 2 3 4
8. Je mets toute mon attention dans la tâche que j'accomplis.
0 1 2 3 4
9. Je participe aux activités de l'équipe.
0 1 2 3 4
10. Je prends les devants.
0 1 2 3 4

Série 2

11. Je fais preuve d'indépendance.
0 1 2 3 4
12. J'utilise mon imagination pour faire autrement.
0 1 2 3 4
13. Je fais preuve d'ingéniosité.
0 1 2 3 4
14. Je vais jusqu'au bout de ce que j'entreprends.
0 1 2 3 4
15. J'encourage et je motive les autres.
0 1 2 3 4
16. Je sais convaincre.
0 1 2 3 4
17. Je fournis un effort constant.
0 1 2 3 4
18. Je respecte mes obligations.
0 1 2 3 4
19. Je sais me rallier aux choix de mon équipe.
0 1 2 3 4
20. J'entreprends des tâches avant qu'elles ne me soient attribuées.
0 1 2 3 4

Série 3

21. Je suis responsable de mes actions.
0 1 2 3 4
22. Je fais preuve d'originalité.
0 1 2 3 4
23. Je fonctionne par essais et erreurs.
0 1 2 3 4
24. Je ne me décourage pas devant les obstacles.
0 1 2 3 4
25. Je m'engage pour atteindre un but commun.
0 1 2 3 4

26. Je suis un bon chef d'équipe.
0 1 2 3 4
27. Je ne renonce pas rapidement.
0 1 2 3 4
28. Je réalise les tâches demandées avec fiabilité et efficacité.
0 1 2 3 4
29. J'appuie mon équipe malgré les désaccords.
0 1 2 3 4
30. Je fais des démarches ou des actions sans qu'on me le demande.
0 1 2 3 4

Série 4

31. Je me mets en action rapidement.
0 1 2 3 4
32. Je suis inventif, inventive.
0 1 2 3 4
33. Je suis astucieux, astucieuse.
0 1 2 3 4
34. Je fais preuve d'une grande volonté pour atteindre le but fixé.
0 1 2 3 4
35. Je suis à l'écoute des autres.
0 1 2 3 4
36. J'ai de l'influence sur les autres.
0 1 2 3 4
37. Je fais un effort pour faire face à une difficulté.
0 1 2 3 4
38. Je respecte mes engagements.
0 1 2 3 4
39. J'adhère à un choix commun et j'agis en conséquence.
0 1 2 3 4
40. Je suis souvent le premier ou la première à proposer des choses.
0 1 2 3 4

Compilation des résultats

Pour faire la compilation de tes résultats, tu dois transcrire dans la grille ci-dessous la cote que tu as attribuée à chacune des questions. Tu devras ensuite additionner les cotes de chaque colonne pour découvrir les qualités que tu possèdes le plus.

1		2		3		4		5		6		7		8		9		10	
11		12		13		14		15		16		17		18		19		20	
21		22		23		24		25		26		27		28		29		30	
31		32		33		34		35		36		37		38		39		40	
Total :		Total :		Total :		Total :		Total :		Total :		Total :		Total :		Total :		Total :	
Autonomie		Créativité		Débrouillardise		Détermination		Esprit d'équipe		Leadership		Persévérance		Sens des responsabilités		Solidarité		Initiative	

Annexe

Consigne :

Après chacune des séquences vidéo, choisis dans la banque de qualités entrepreneuriales, la principale qualité manifestée. Toutes les qualités doivent être utilisées au moins une fois.

Banque de qualités entrepreneuriales			
Autonomie	Créativité	Débrouillardise	Détermination
Esprit d'équipe	Leadership	Persévérance	Sens des responsabilités
Solidarité	Initiative		

Vidéo 1

IPOD NINJA



L'IPOD NINJA a été confisqué pendant la classe et il est maintenant pris à l'intérieur du tiroir du bureau de l'enseignant. Pour se sortir de là, il utilisera tout son savoir-faire ninja.

D'après toi, quelle est la principale qualité entrepreneuriale démontrée?

Réponse : Persévérance

Vidéo 2

CHEF CASIER



Dans un corridor de l'école, le CHEF CASIER fait son inspection. Il manifeste son mécontentement aux plus désordonnés, et se montre très satisfait en constatant l'ordre des autres.

D'après toi, quelle est la principale qualité entrepreneuriale démontrée?

Réponse: Sens des responsabilités

Banque de qualités entrepreneuriales

Autonomie
Esprit d'équipe
Solidarité

Créativité
Leadership
Initiative

Débrouillardise
Persévérance

Détermination
Sens des responsabilités

Vidéo 3

BOULE DE GOMMES



Dans la cour d'école, il y a de vieilles gommes aplaties et collées sur le sol. Les gommes commencent à se décoller et s'unissent pour former une très grosse boule qui roule jusqu'à la poubelle.

D'après toi, quelle est la principale qualité entrepreneuriale démontrée?

Réponse : Esprit d'équipe

Vidéo 4

SAVANTS FOUS



Les SAVANTS FOUS aiment tenter toutes sortes d'expériences. Pour leur dernière démonstration, ils ont utilisé le squelette « Oscar » pour en faire un objet assez insolite!

D'après toi, quelle est la principale qualité entrepreneuriale démontrée?

Réponse : Créativité

Banque de qualités entrepreneuriales

Autonomie
Esprit d'équipe
Solidarité

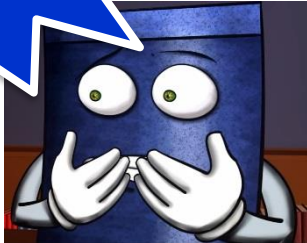
Créativité
Leadership
Initiative

Débrouillardise
Persévérance

Détermination
Sens des responsabilités

Vidéo 5

SUPERLIVRE



A la bibliothèque de l'école, les livres volent d'une étagère à l'autre et s'amuse follement sauf un livre qui a toujours peur de voler. Pourtant, ce soir-là, il trouvera la force de le faire.

D'après toi, quelle est la principale qualité entrepreneuriale démontrée?

Réponse : Détermination

Vidéo 6

**BALLONS
ICEBERG**



Au gymnase, c'est la rigolade pour les ballons de basket-ball jusqu'à ce que leur support de rangement menace de tomber. Chacun a son idée sur la façon de s'en sortir, mais ils devront choisir ensemble la meilleure stratégie.

D'après toi, quelle est la principale qualité entrepreneuriale démontrée?

Réponse : Solidarité

Banque de qualités entrepreneuriales

Autonomie
Esprit d'équipe
Solidarité

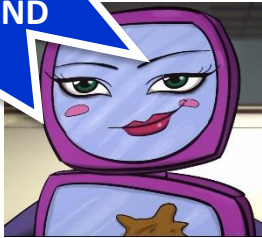
Créativité
Leadership
Initiative

Débrouillardise
Persévérance

Détermination
Sens des responsabilités

Vidéo 7

MIROIR BOND



MIROIR BOND se sauve de son casier et se rend devant une machine distributrice. Commencera alors une laborieuse ascension à l'intérieur de la machine. L'objectif : se procurer un mouchoir et s'essuyer!

D'après toi, quelle est la principale qualité entrepreneuriale démontrée?

Réponse : Débrouillardise

Vidéo 8

SAUVETEUR MASQUÉ



Les chaises dansent dans le local de musique. Heureusement, le SAUVETEUR MASQUÉ qui passait par là, s'aperçoit que des baguettes de tambour sont en danger.

D'après toi, quelle est la principale qualité entrepreneuriale démontrée?

Réponse : Leadership

Banque de qualités entrepreneuriales

Autonomie
Esprit d'équipe
Solidarité

Créativité
Leadership
Initiative

Débrouillardise
Persévérance

Détermination
Sens des responsabilités

Vidéo 9

MICRO-ONDES COWBOY



A la cafétéria, un micro-ondes très sale et aussi très débrouillard décide de mettre à profit toutes ses ressources pour commencer sa journée bien propre, et devra user de stratégie pour y arriver.

D'après toi, quelle est la principale qualité entrepreneuriale démontrée?

Réponse : Autonomie

Vidéo 10

XAVIER



Le matin, très tôt, un petit garçon entre dans l'école et constate tout le désordre (bibliothèque, casiers, salle de musique, etc.). À son expression de résignation, un peu amusée, on comprend que ce n'est probablement pas la première fois qu'il assiste à cela. Comme les autres fois, il aura l'idée d'arranger les choses.

D'après toi, quelle est la principale qualité entrepreneuriale démontrée?

Réponse: Initiative